



Before



After

## 建物概要

所在地：〒675-0163  
兵庫県佐用郡佐用町乃井野1266  
竣工年月：令和6年4月（リニューアルオープン）

構造：鉄骨造平屋建  
延床面積：679.97m<sup>2</sup>  
設計主担当：下田 勇人



Before

兵庫県が推進している「ひょうご木の街木質化推進事業」の補助を利用し、佐用町の木材をふんだんに使用した直売所スペース。地元特産佐用もち大豆とヒノヒカリ米を自然発酵により仕込みじっくり熟成させた「三日月みそ」など、様々な特産品が並びます。



After



Before



After

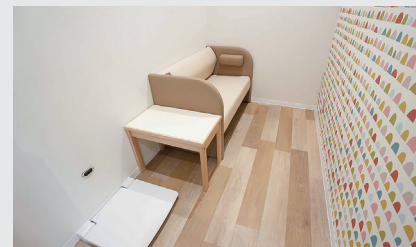
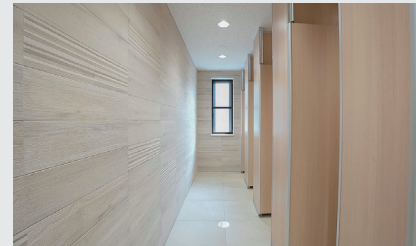
大人気の本格手打ちそばを楽しめるそば処。中央エントランスを入ると、正面に設けられたガラス張りの蕎麦打ち場で、食べる前から目で見て楽しめるようになっています。



地元の季節の野菜を使用した定食が楽しめる食堂。南側に大きな窓があり、景色を楽しみながら食事ができる憩いの場所に。外部にはウッドデッキがあり、気候の良い季節には外でゆったりとくつろいでいただけます。



広々とした厨房は、そば処と食堂の両方から出入りすることができ、1ヶ所の厨房で作業効率が良くなるよう計画しました。



木のぬくもりが感じられるよう、木目調のタイルを採用しました。また、キッズスペースを設け、授乳やおむつ交換の際に心地よく使っていただけるよう、カラフルな壁紙を採用しました。